

# ÚLOHA Č.4 I PRVNÍ DŮM

ZIMNÍ SEMESTR 2018/2019

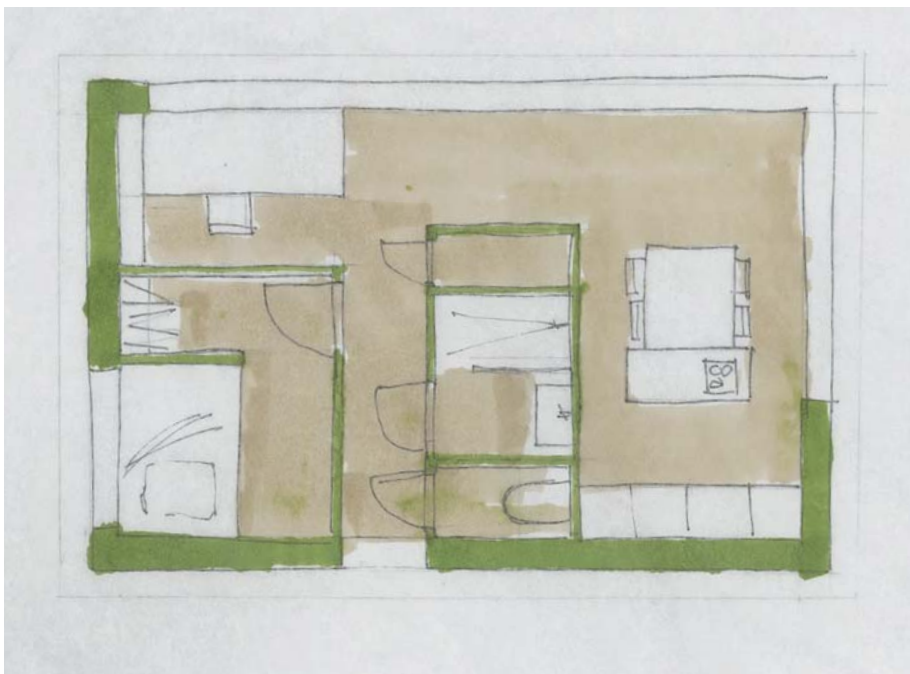
PETRA DEÁKOVÁ

INSPIRACE

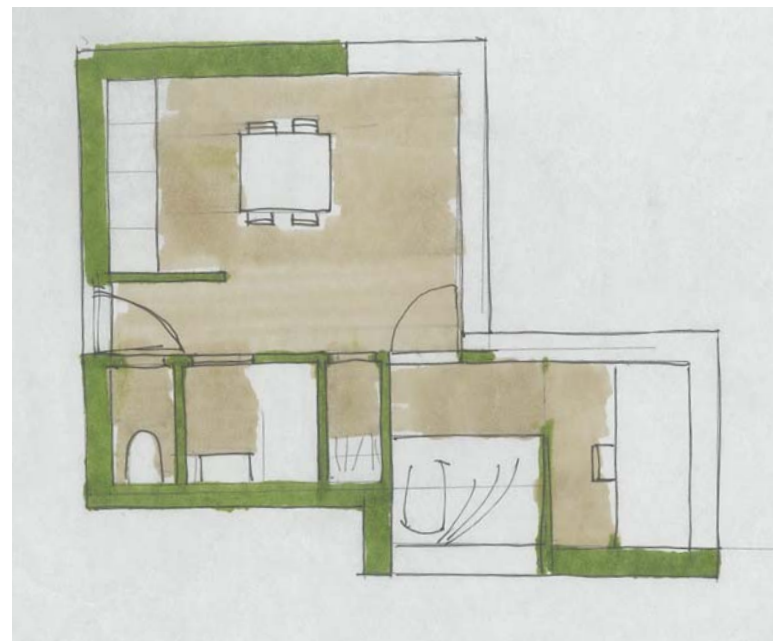




## TVŮRČÍ PROCES



Zkoušky návrhů s nejjednodušším rozměrem půdorysu - 5x8m  
Určování priorit, skládání jednotlivých zón k sobě  
Důležitá zóna setkávání, velký jídelní stůl pro více osob  
Osobní, odloučená pracovna  
Spací a odpočivná zóna rozměry určeny pouze na nutnou velikost - inspirace Kazuyo Sejima - house in a plum grove  
Okna následují funkci interiéru

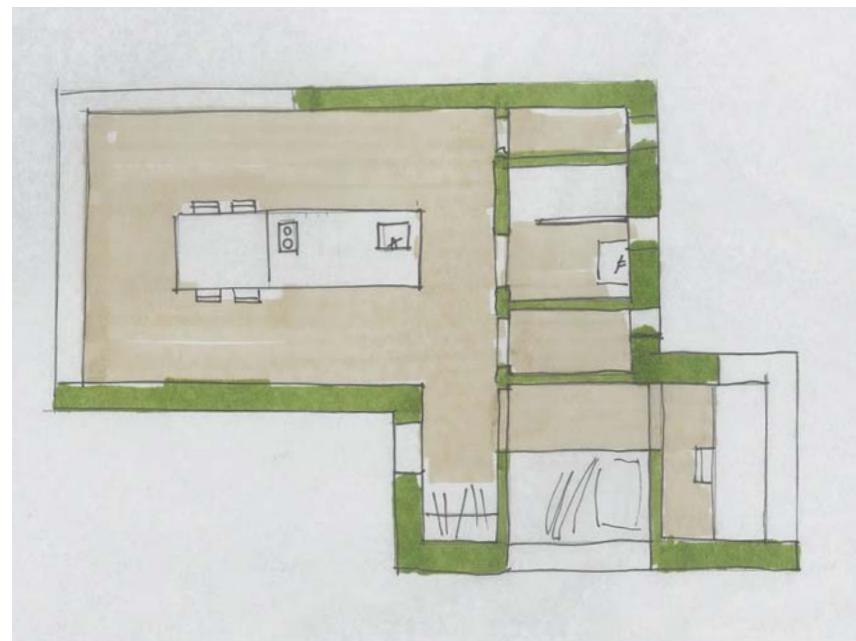


Členění půdorysu, otevírání společenského prostoru  
Větší uzavření pracovny

## TVŮRČÍ PROCES



Přímo rozděleno na 2 zóny - zóna osobní a společenská  
Obytný prostor úplně otevřen, neurčitý půdorys vyvýšen do úrovně  
kuchyňské linky  
Ložnice a pracovna absolutně izolovány



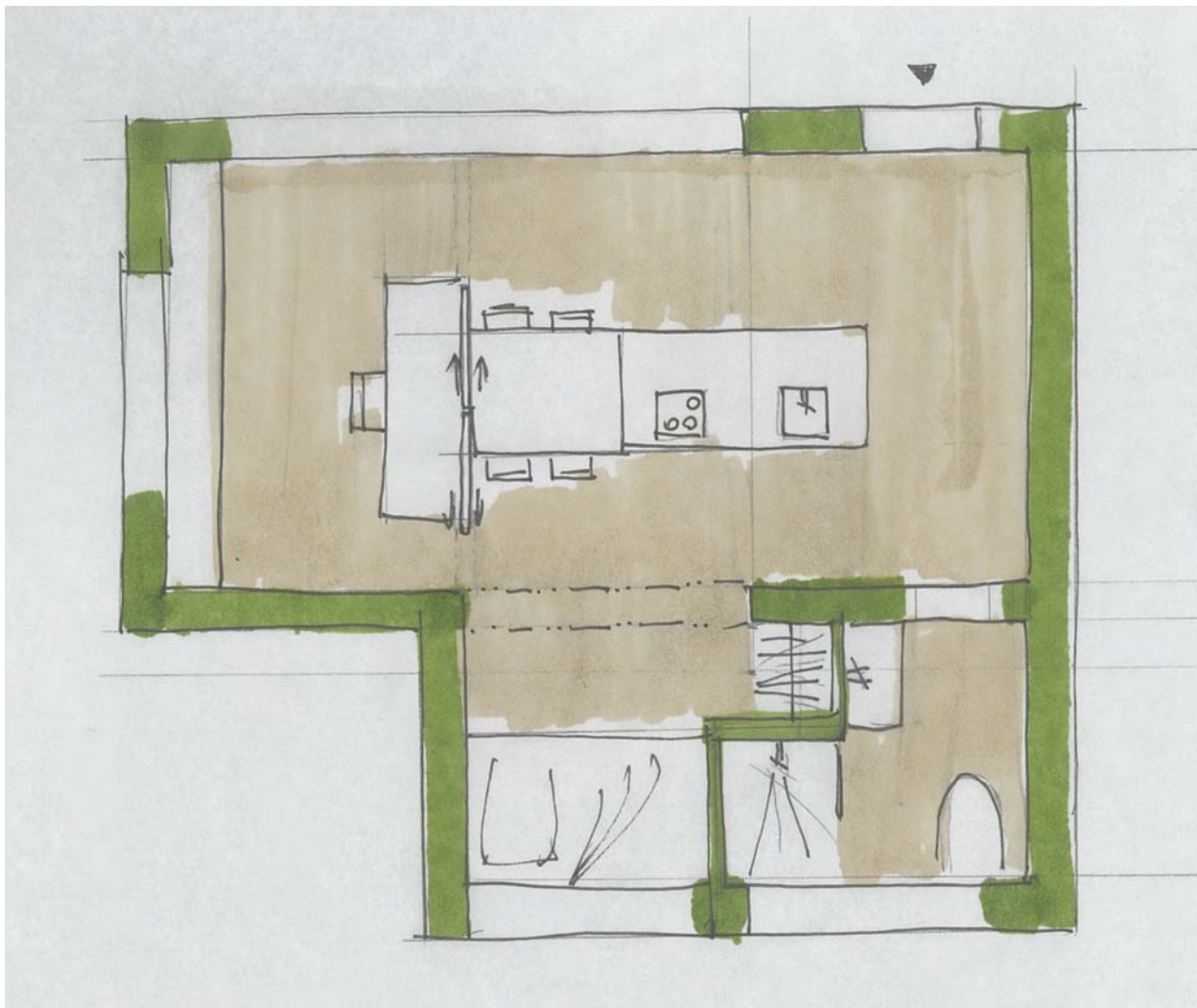
Změna varianty společenského prostoru

TVŮRČÍ PROCES

PRVNÍ PRACOVNÍ MODEL M 1:50



## TVŮRČÍ PROCES



Nový pohled na prostor

Přechodné zóny členěné posuvnými zdmi a roletami

Volnější otevřený půdorys - vytvoření velké centrální místnosti skládající se z kuchyně jídelny a pracovny

Připojení prostorné knihovny

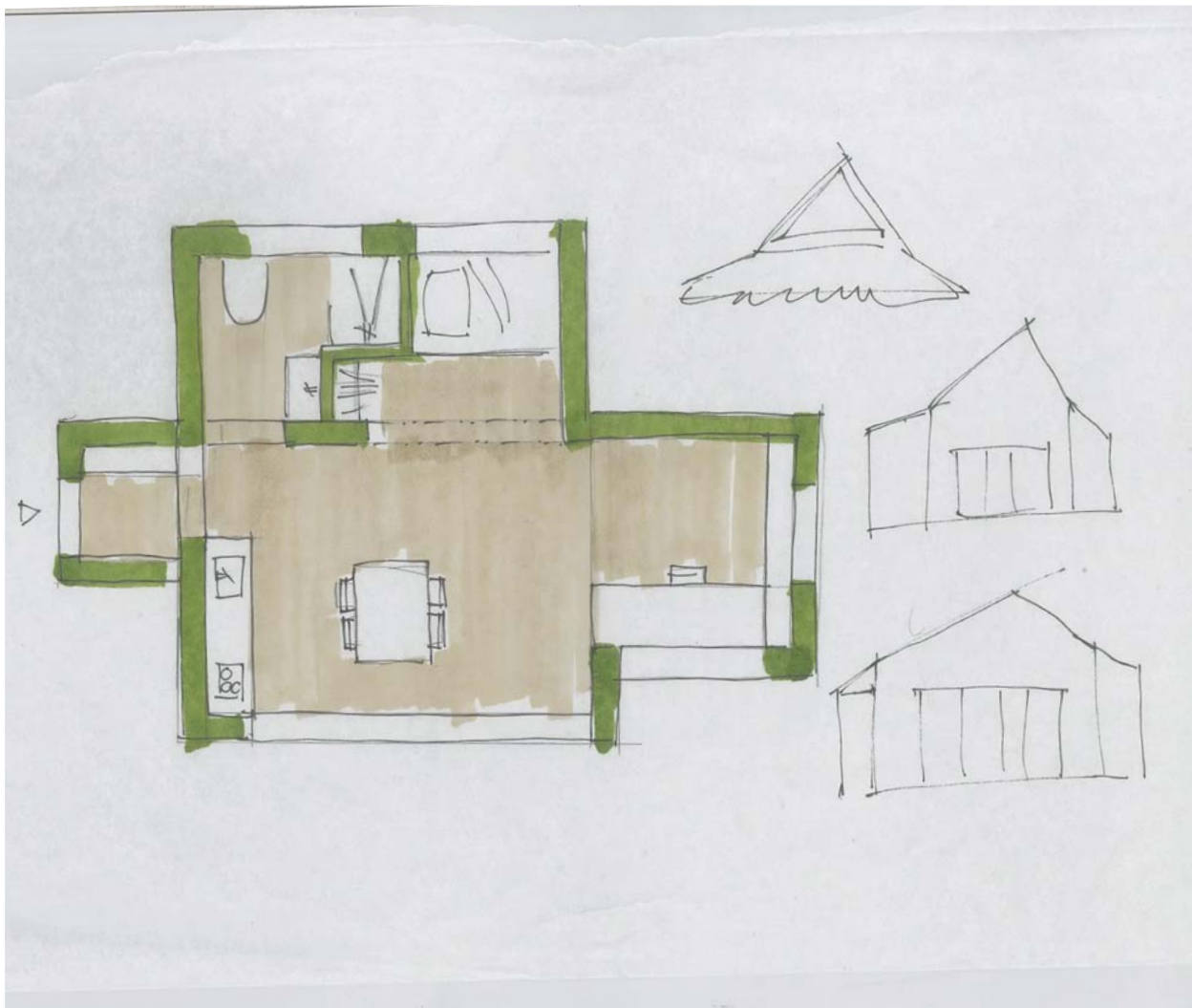
Prostory jsou zároveň otevřené, ale i uzavřené - kontrast

Rozčlenění koupelny a ložnice, využití nýk a výklenků

TVŮRČÍ PROCES

DRUHÝ PRACOVNÍ MODEL M 1:20

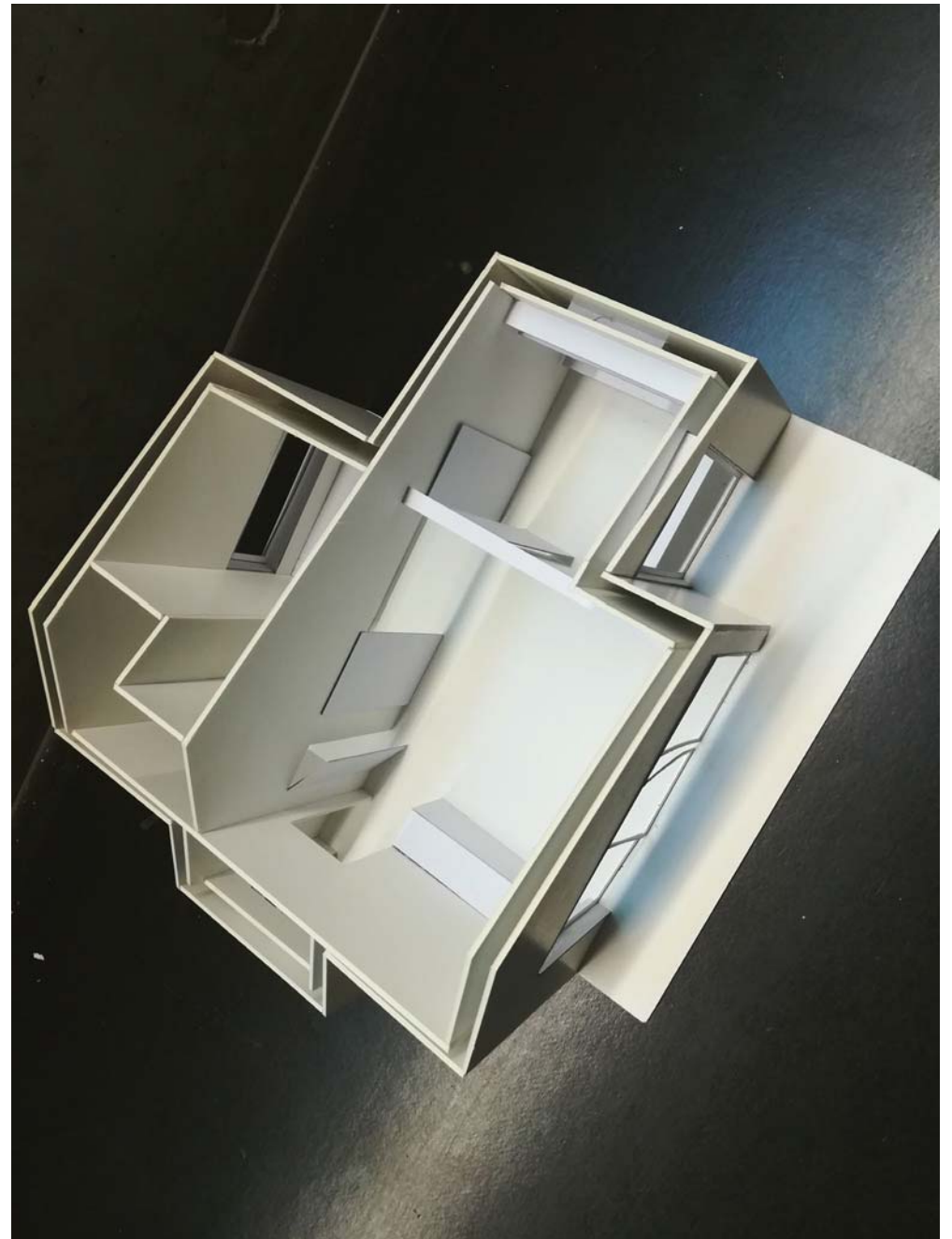




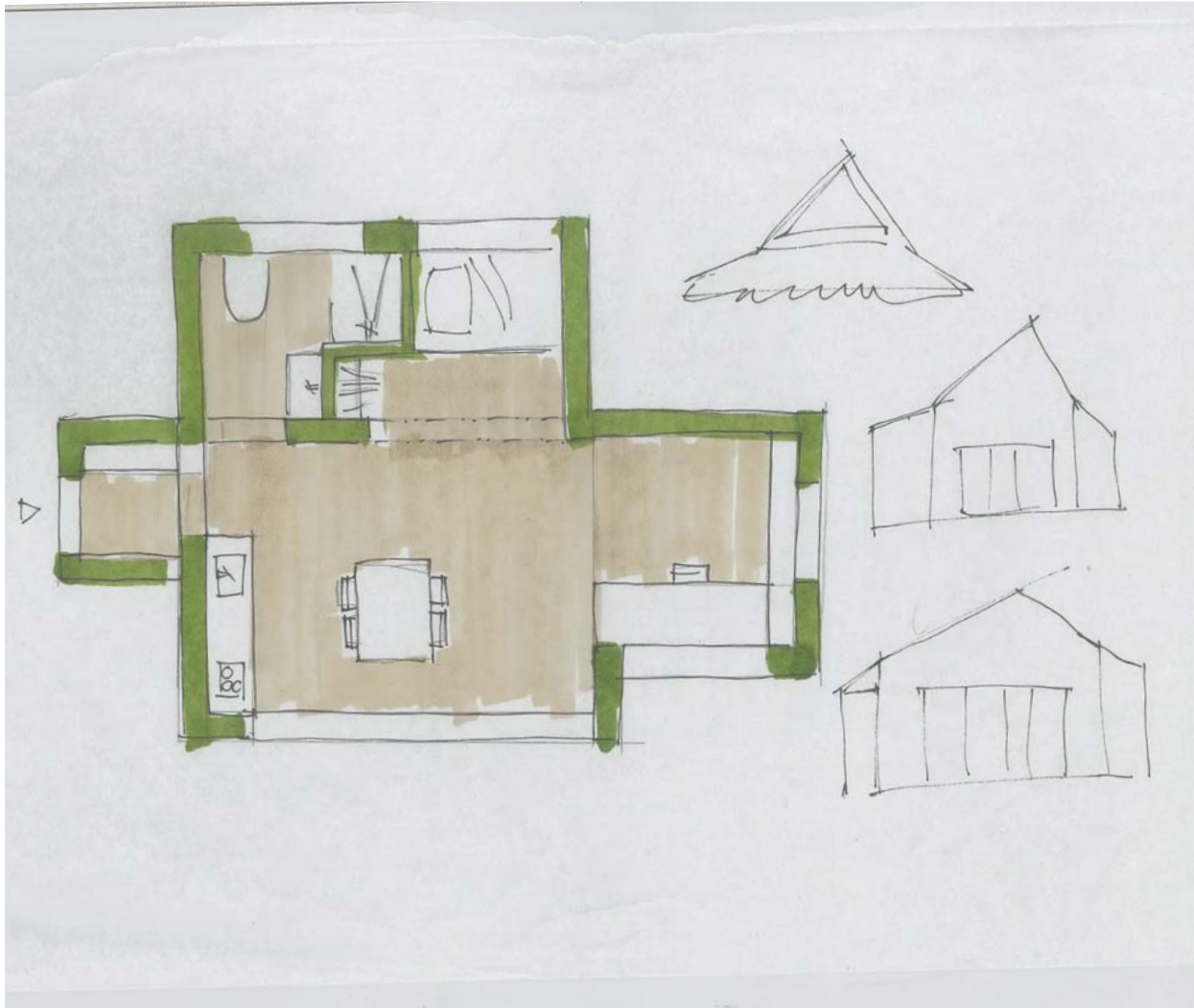
Odpoutání od kuchyňského ostrůvku - získání místa, vyčistění prostoru, cesta k jednoduchosti a klidu  
Uprostřed vzniká velký centrální prostor, ke kterému se připojují další prostory, obklopují důležité  
Pracovna prostorná, lze oddělit posuvnými stěnami pro větší klid při práci  
Připojení zádveří se skříní a botníkem - samostatný vstup  
Uvažování nad tvarem střechy - inspirace v mém rodném městě v Rožnově pod Radhoštěm, ve kterém je dům situován. Stará valašská architektura - lomená střecha

TVŮRČÍ PROCES

TŘETÍ PRACOVNÍ MODEL M 1:20



## TVŮRČÍ PROCES - FINÁLNÍ VERZE

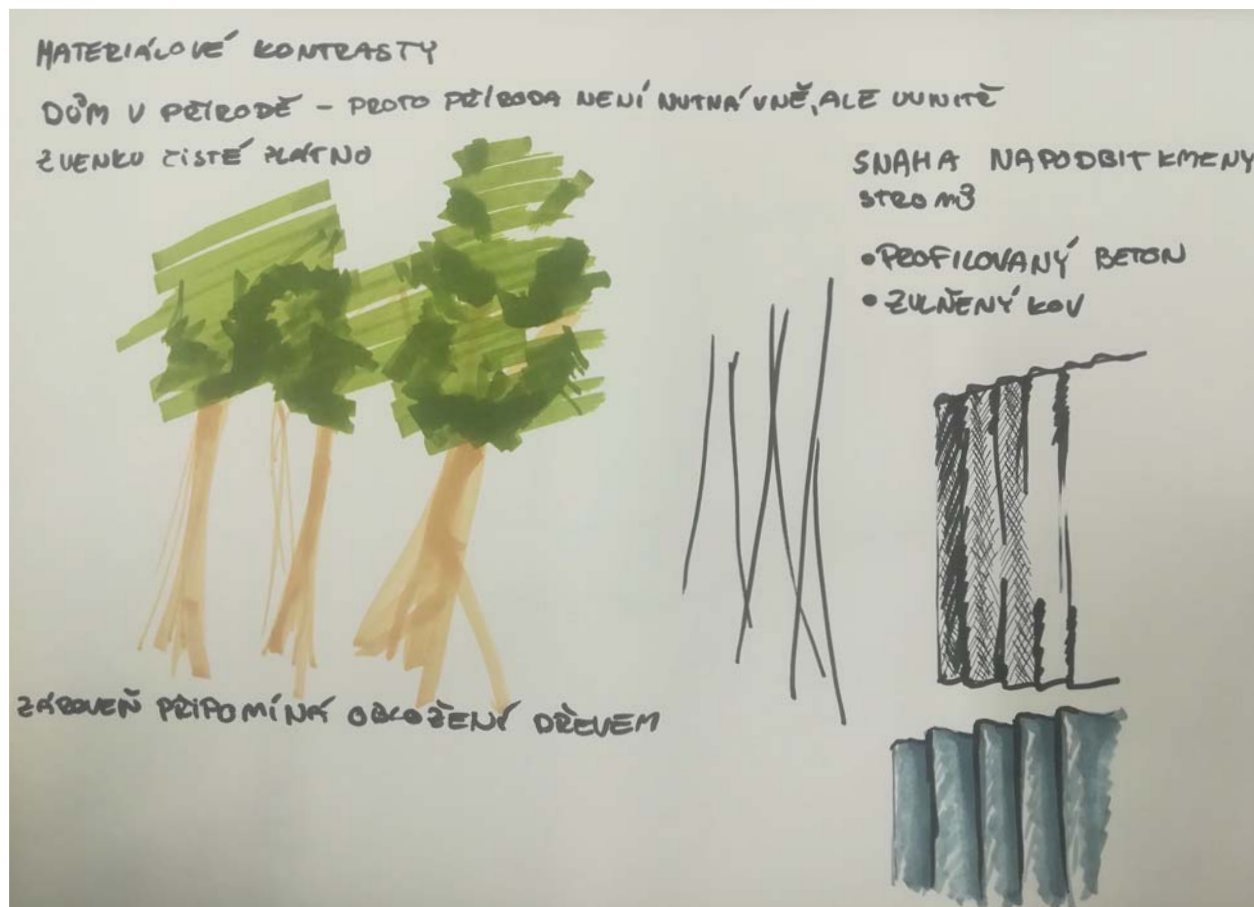


Ponechání půdorysu

Promyšlení detailů a konstrukcí

Sjednocení oken - jejich vzhled se řídí jejich funkcí v interiéru zároveň jsou všechny stavební otvory propojeny jednotnou výškou - 2100mm

## TVŮRČÍ PROCES - FINÁLNÍ VERZE



Materiálové složení exteriéru

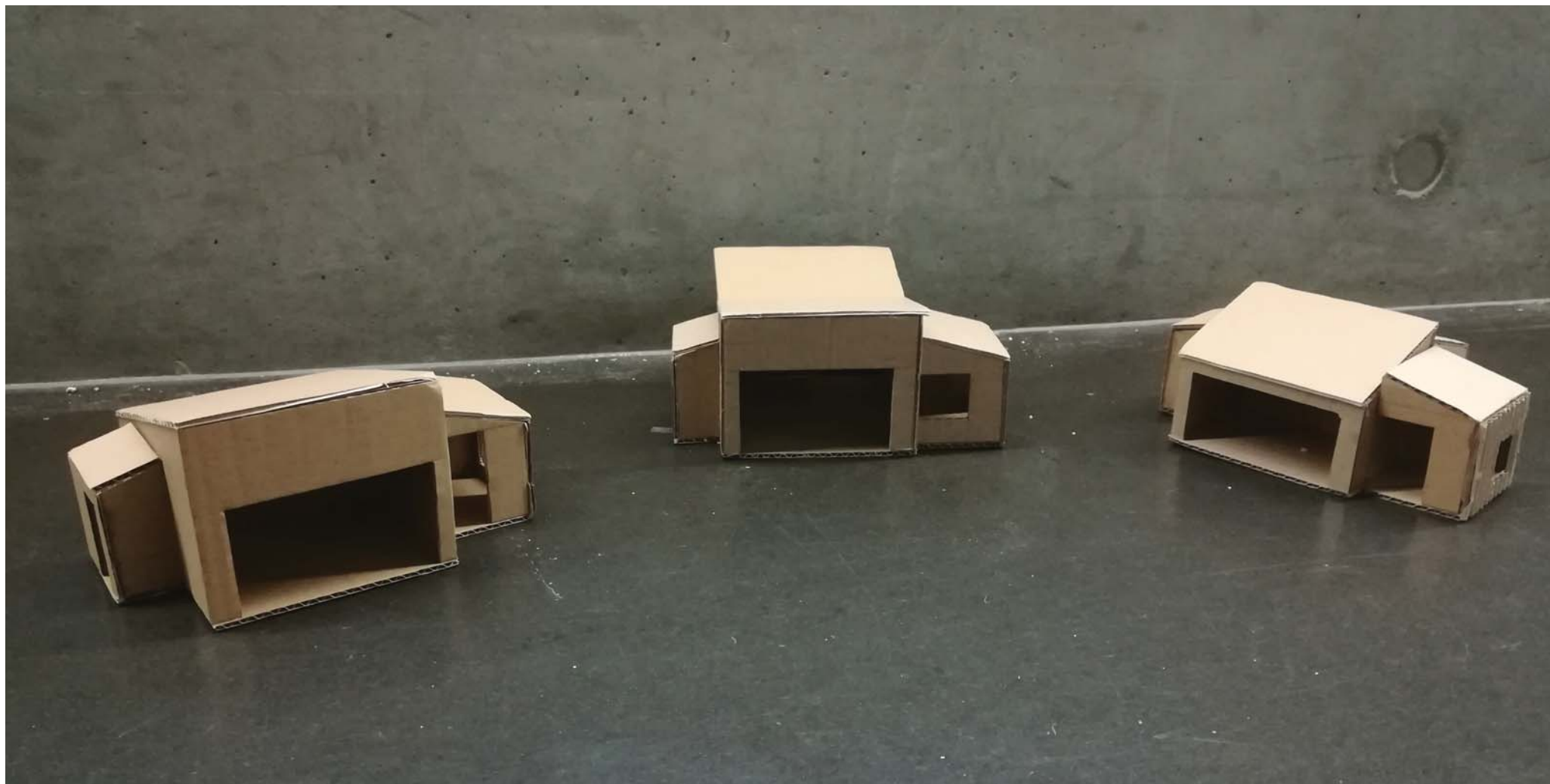
Využití vlnkového plechu

Čisté bílé plátno v přírodě

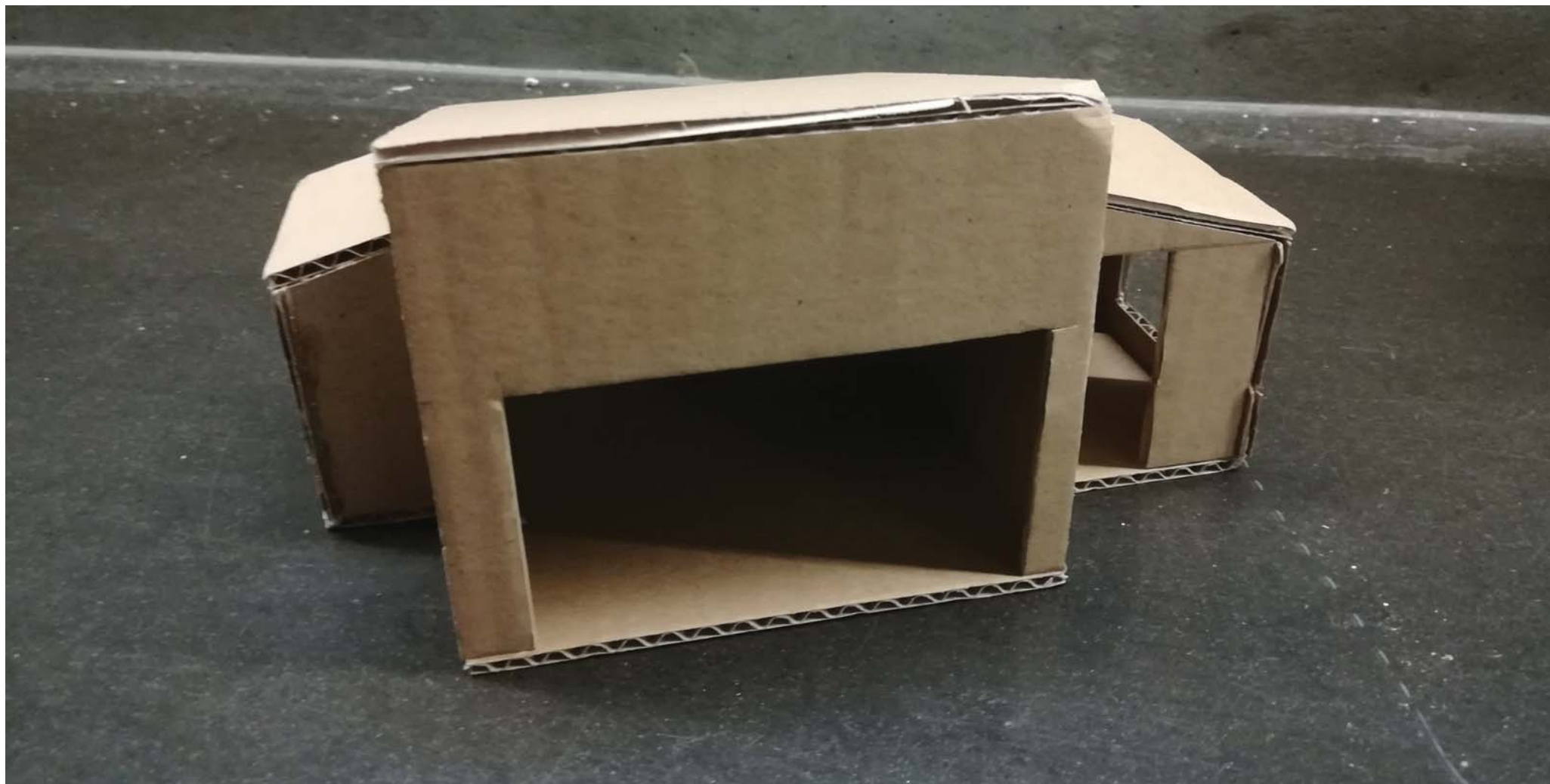
Dům vystupuje z přírody v každém ročním období

Útulné uvnitř, chladné na povrchu

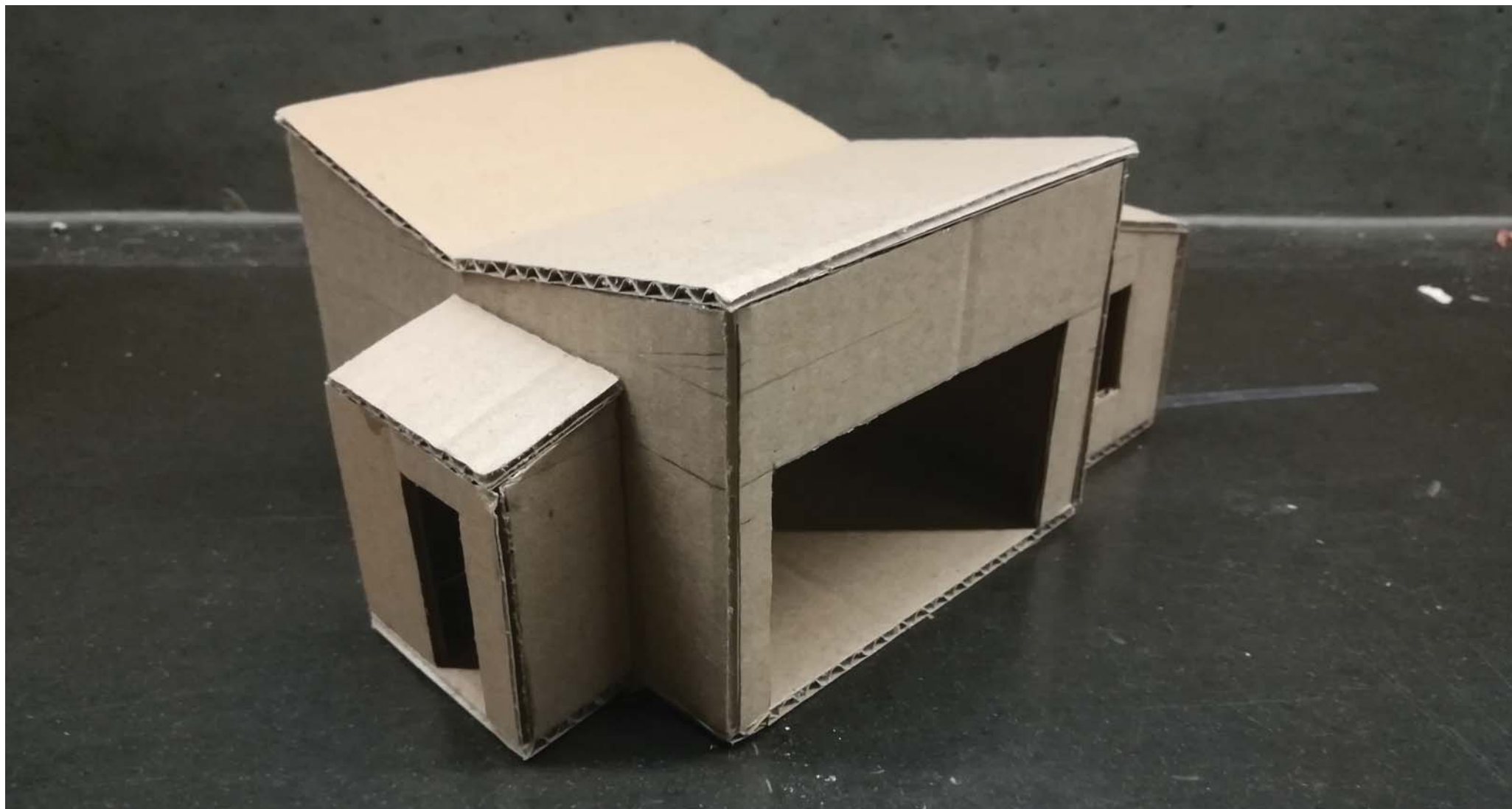
TVŮRČÍ PROCES - FINÁLNÍ VERZE  
MODELY STŘECHY 1:50



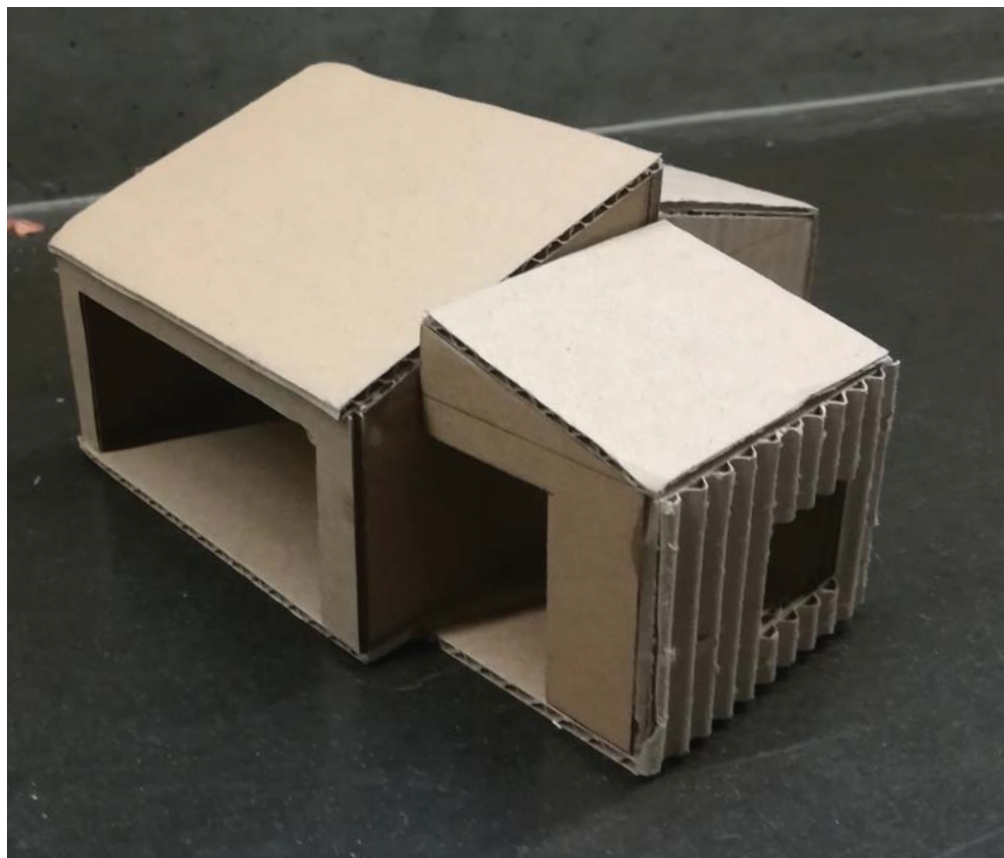
TVŮRČÍ PROCES - FINÁLNÍ VERZE  
MODELY STŘECHY 1:50



TVŮRČÍ PROCES - FINÁLNÍ VERZE  
MODELY STŘECHY 1:50

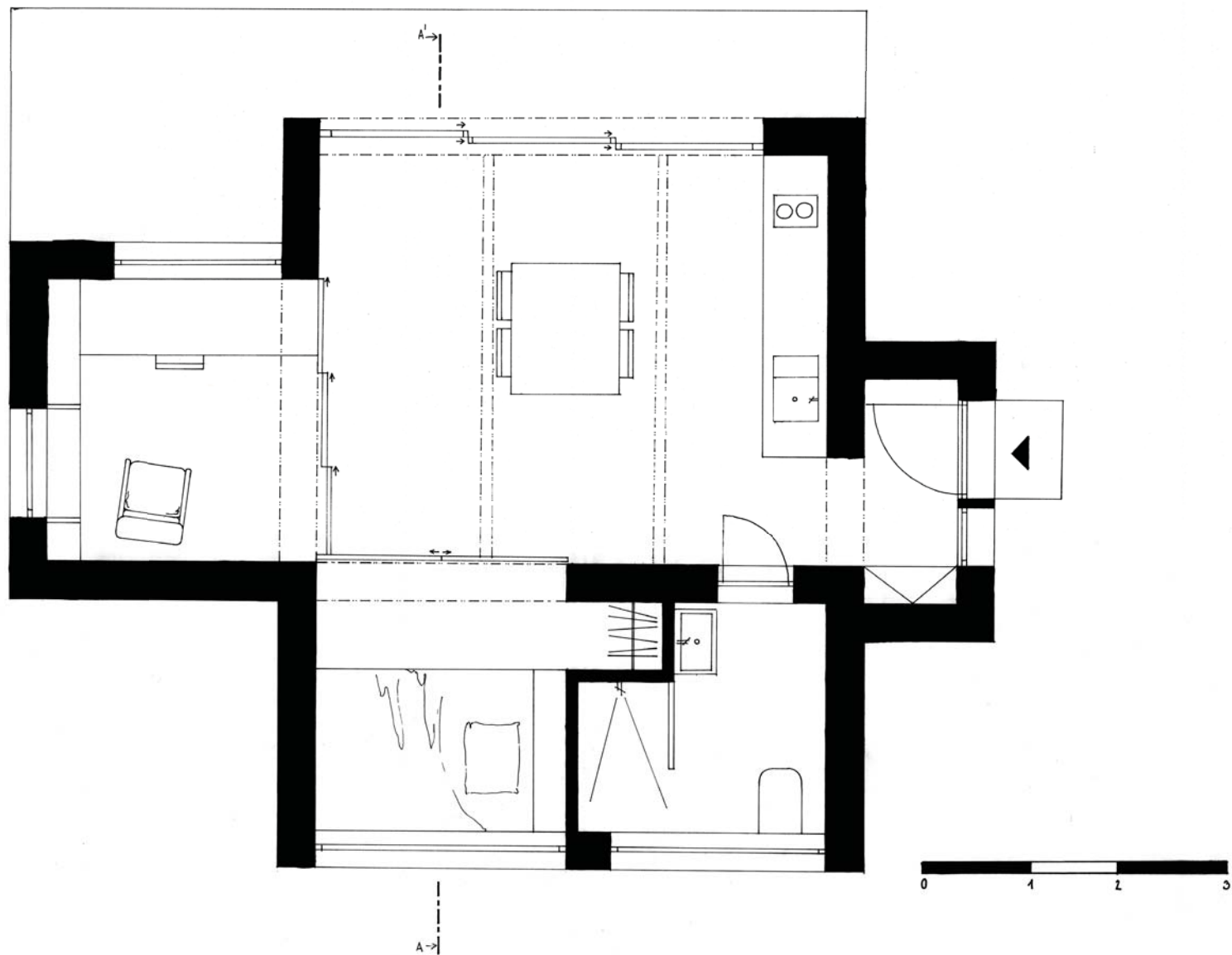


TVŮRČÍ PROCES - FINÁLNÍ VERZE  
MODELY STŘECHY 1:50



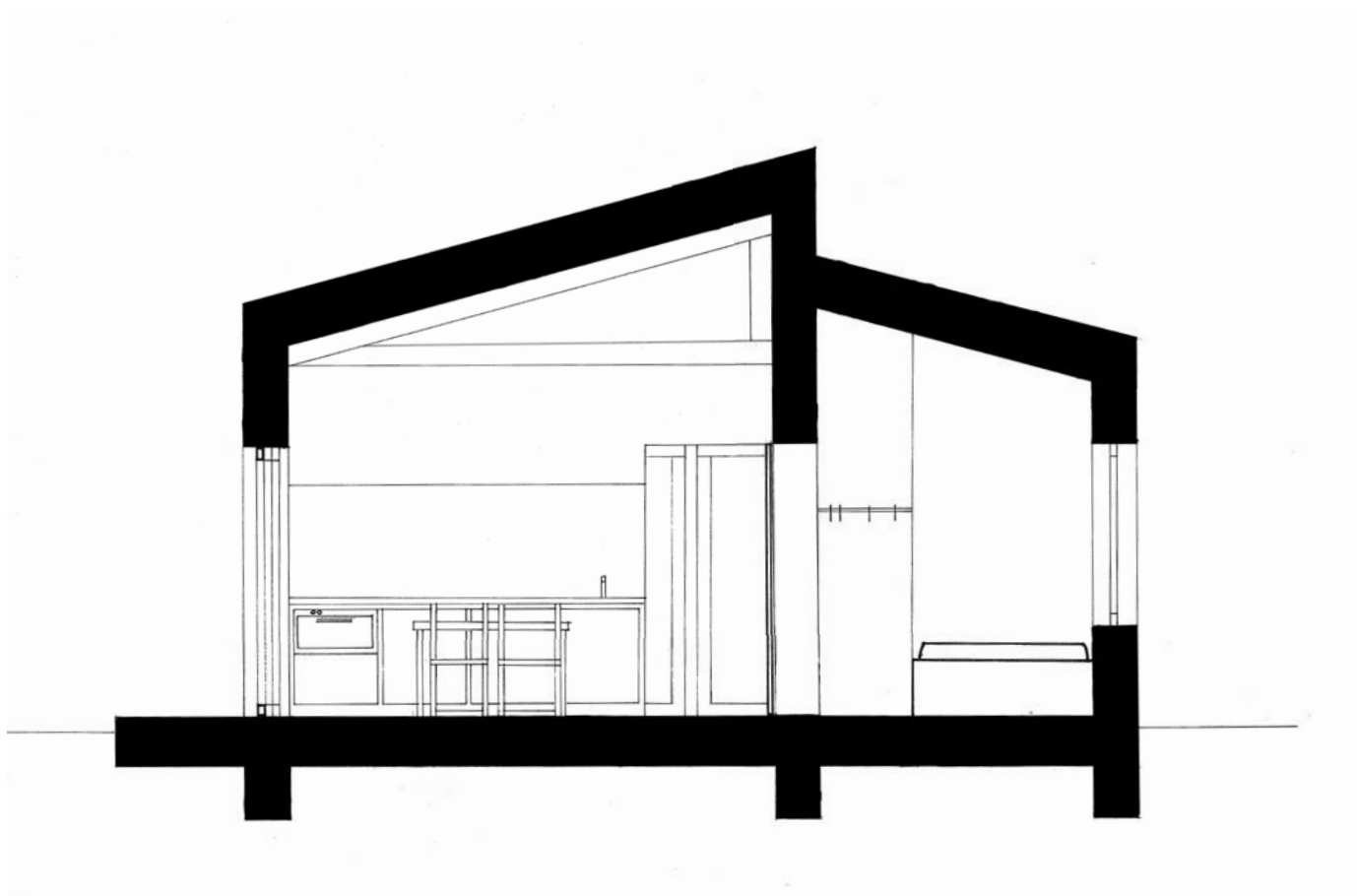
Spojení otevřenosti a uzavřenosti. Vytvoření prostoru, vhodného pro práci, relax a návštěvy. Kouty uzavřenosti se dají v mžiku přeměnit na jeden velký obytný prostor. Dle nálady se můžu přemísťovat mezi těmito kouty. Svoboda pohybu je podtržena vertikálností prostoru. Prostor navazuje na přírodu, a pomáhá mi vypustit město z hlavy ven.

TVŮRČÍ PROCES - FINÁLNÍ VERZE  
PŮDORYS M 1:50

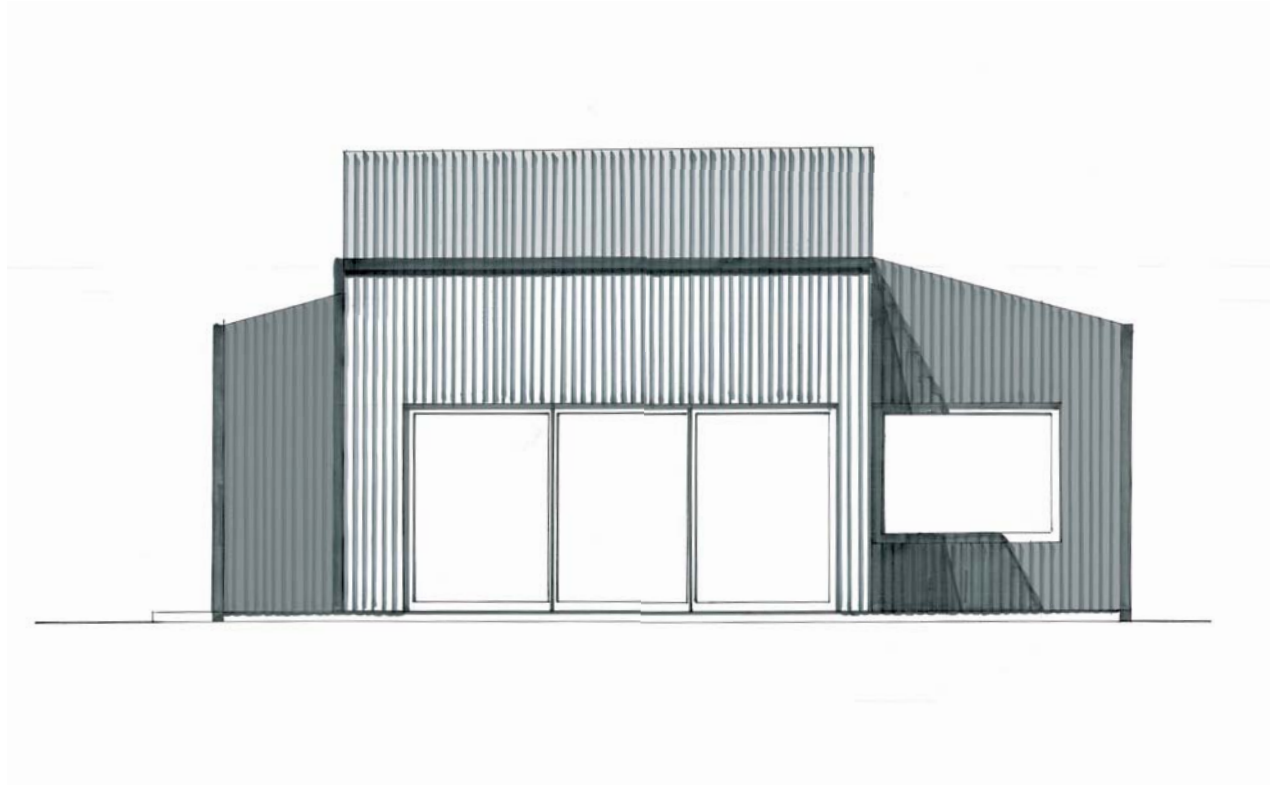


TVŮRČÍ PROCES - FINÁLNÍ VERZE

ŘEZ M 1:50



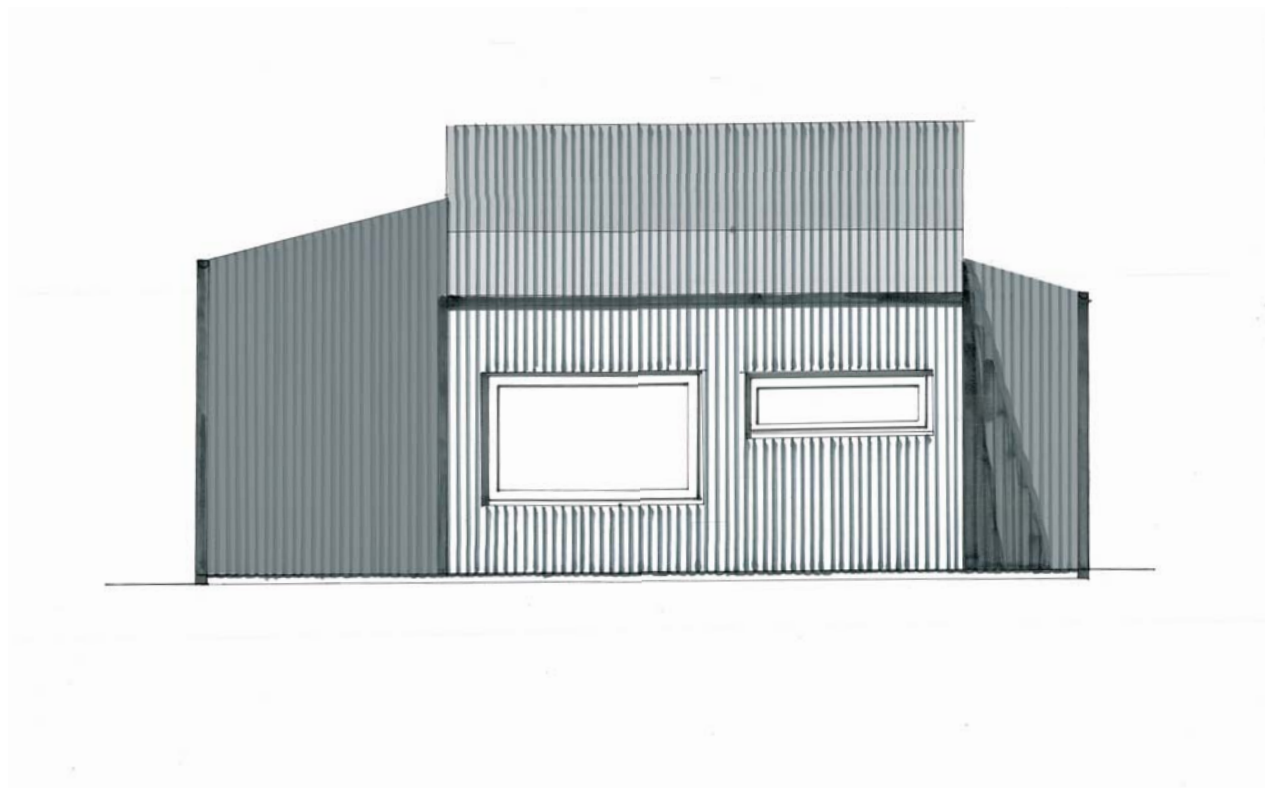
TVŮRČÍ PROCES - FINÁLNÍ VERZE  
POHLED JIŽNÍ M 1:50



TVŮRČÍ PROCES - FINÁLNÍ VERZE  
POHLED ZÁPADNÍ M 1:50



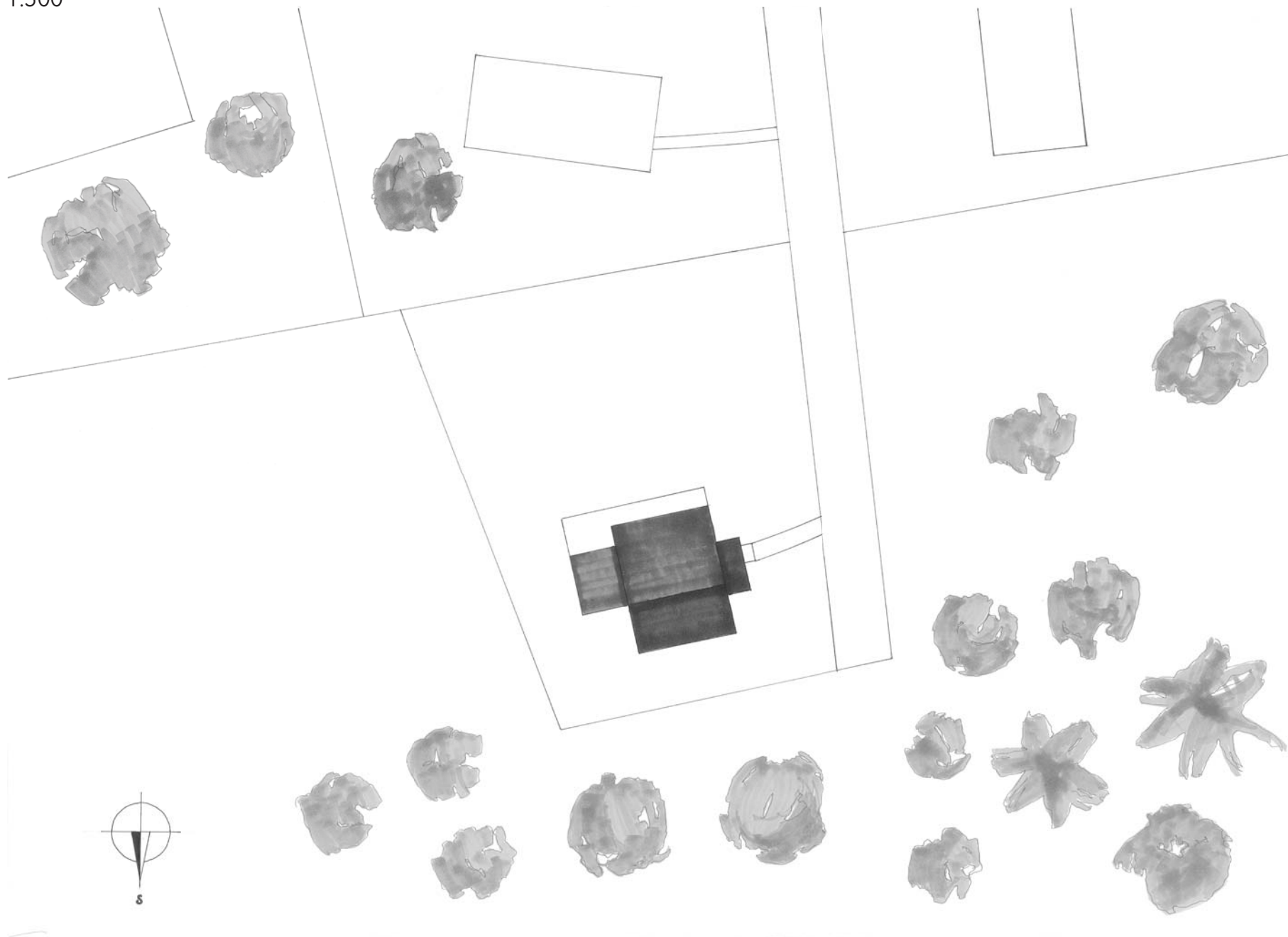
TVŮRČÍ PROCES - FINÁLNÍ VERZE  
POHLED SEVERNÍ M 1:50



TVŮRČÍ PROCES - FINÁLNÍ VERZE  
POHLED JIŽNÍ M 1:50



TVŮRČÍ PROCES - FINÁLNÍ VERZE  
SITUACE 1:500



TVŮRČÍ PROCES - FINÁLNÍ VERZE  
FOTOGRAFIE MODELU



TVŮRČÍ PROCES - FINÁLNÍ VERZE  
FOTOGRAFIE MODELU



TVŮRČÍ PROCES - FINÁLNÍ VERZE  
FOTOGRAFIE MODELU



TVŮRČÍ PROCES - FINÁLNÍ VERZE  
FOTOGRAFIE MODELU



TVŮRČÍ PROCES - FINÁLNÍ VERZE  
FOTOGRAFIE MODELU



TVŮRČÍ PROCES - FINÁLNÍ VERZE  
FOTOGRAFIE MODELU



TVŮRČÍ PROCES - FINÁLNÍ VERZE  
FOTOGRAFIE MODELU



TVŮRČÍ PROCES - FINÁLNÍ VERZE  
FOTOGRAFIE MODELU



TVŮRČÍ PROCES - FINÁLNÍ VERZE  
FOTOGRAFIE MODELU



TVŮRČÍ PROCES - FINÁLNÍ VERZE  
FOTOGRAFIE MODELU



TVŮRČÍ PROCES - FINÁLNÍ VERZE  
FOTOGRAFIE MODELU



TVŮRČÍ PROCES - FINÁLNÍ VERZE  
FOTOGRAFIE MODELU

